

# Aviso de Ciclón Tropical en el Océano Pacífico

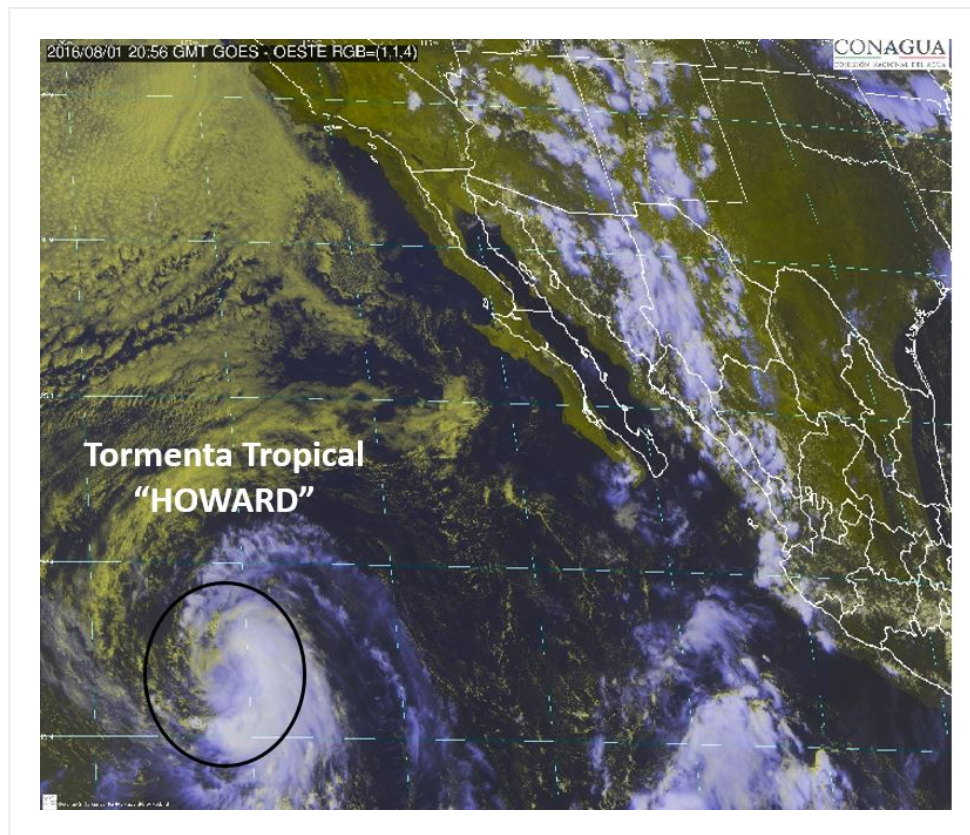
**No. Aviso: 05**

**Ciudad de México a 01 de Agosto del 2016.**

**Emision: 16:15h**

Servicio Meteorológico Nacional, fuente oficial del Gobierno de México, emite el siguiente aviso:

**Síntesis: "HOWARD" SE MANTIENE COMO TORMENTA TROPICAL EN EL OCÉANO PACÍFICO**



**Imagen de satélite**

## **Situación Actual:**

HOWARD se mantiene como tormenta tropical al oeste-suroeste de la Península de Baja California, sin afectar las costas nacionales.

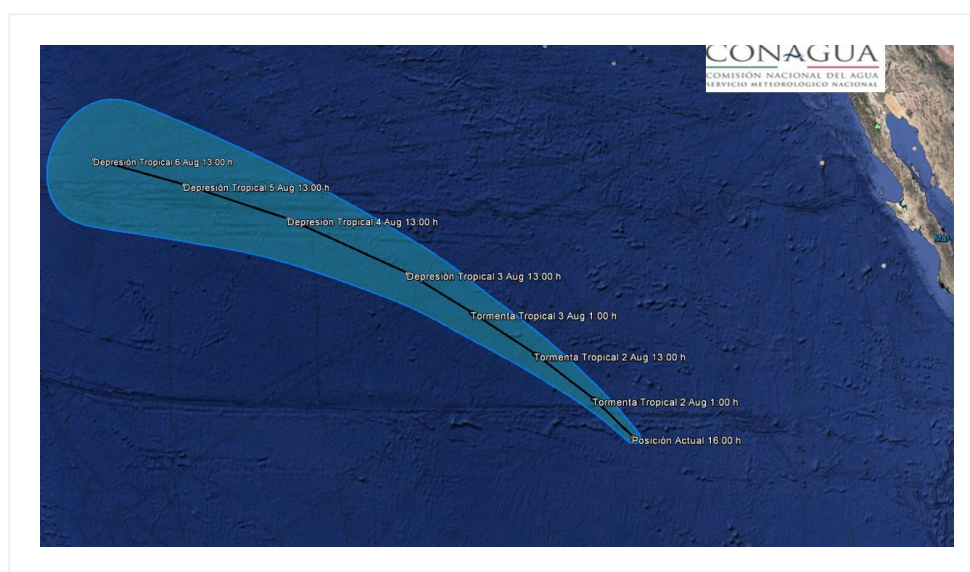
<b>Condiciones Actuales</b>		
<b>Hora local (hora gmt)</b>	16:00 (21:00 GMT)	
<b>Ubicación del centro del ciclón</b>	Latitud Norte:17.2°	Longitud Oeste: 125.3°

## Condiciones Actuales

<b>Distancia al lugar más cercano</b>	1,725 km al oeste-suroeste de Cabo San Lucas, BCS.			
<b>Desplazamiento actual:</b>	Oeste-noroeste (295°) a 20 km/h			
<b>Vientos máximos [km/h]:</b>	Sostenidos: 85 km/h		Rachas: 100 km/h	
<b>Presión mínima central [hpa]:</b>	999 hPa			
<b>Extensión en cuadrantes de radios de vientos y oleaje</b>				
<b>Radio de vientos de 63 km/h</b>	95 km NE	95 km SE	0 km SO	75 km NO
<b>Oleaje 4 m</b>	110 km NE	110 km SE	55 km SO	55 km NO

<b>PRONÓSTICO VALIDO AL DÍA/HORA LOCAL TIEMPO CENTRO</b>	<b>LATITUD NORTE</b>	<b>LONG. OESTE</b>	<b>VIENTOS [Km/h]</b>	<b>CATEGORÍA</b>	<b>UBICACIÓN (en km)</b>
<b>02/01h</b>	18.4	127.1	95/110	Tormenta Tropical	1,690 km al oeste-suroeste de Cabo San Lazaro, BCS.
<b>02/13h</b>	19.7	129.7	85/100	Tormenta Tropical	1,740 km al oeste-suroeste de Punta Eugenia, BCS.
<b>03/01h</b>	20.8	132.5	75/95	Tormenta Tropical	1,930 km al oeste-suroeste de Punta Eugenia, BCS.

PRONÓSTICO VALIDO AL DÍA/HORA LOCAL TIEMPO CENTRO	LATITUD NORTE	LONG. OESTE	VIENTOS [Km/h]	CATEGORÍA	UBICACIÓN (en km)
<b>03/13h</b>	21.8	135.4	55/75	Depresión Tropical	2,160 km al oeste-suroeste de Punta Eugenia, BCS.
<b>04/13h</b>	22.9	141.0	45/65	Depresión Tropical	2,595 km al oeste-suroeste de Ensenada, BC.
<b>05/13h</b>	23.3	146.3	35/55	Depresión Tropical	3,065 km al oeste de Ensenada, BC.
<b>06/13h</b>	23.4	151.6	35/55	Depresión Tropical	3,555 km al oeste de Ensenada, BC.



### Trayectoria pronóstico de la tormenta tropical HOWARD

Aviso No.	Fecha / Hora local CDT	Lat. Norte	Long. Oeste	Distancia más cercana (km)	Viento mín. / rachas	Categoría	Avance
1	31 jul / 11:30	14.2	120.5	1,475 km al suroeste de Cabo San Lucas, BCS., y a 1,140 km al oeste-suroeste de Isla Socorro, Col.	55/65	Depresión Tropical	Oeste-noroeste (295°) a 15 km/h
02	31 jul / 16:00	15.4	121.2	1,450 km al oeste-suroeste de Cabo San Lucas, BCS.	55/75	Depresión Tropical	Oeste-noroeste (295°) a 17 km/h
03	31 jul / 22:00	15.8	122.0	1,495 km al oeste-suroeste de Cabo San Lucas, BCS.	55/75	Depresión Tropical	Oeste-noroeste (295°) a 19 km/h

04	01 ago / 04:00	16.1	122.9	1,555 km al oeste-suroeste de Cabo San Lucas, BCS.	65/85	Tormenta Tropical	Oeste-noroeste (295°) a 19 km/h
05	01 ago / 16:00	17.2	125.3	1,725 km al oeste-suroeste de Cabo San Lucas, BCS.	85/100	Tormenta Tropical	Oeste-noroeste (295°) a 20 km/h

**EL SIGUIENTE AVISO SE EMITIRÁ A LAS 04:15HRS DEL DÍA 02 DE AGOSTO TIEMPO DEL CENTRO O ANTES SI OCURREN CAMBIOS SIGNIFICATIVOS**

**Pronosticador:** Fernando Lara

**Revisó:** Oscar Montoya